

МУ «Комитет по образованию Администрации г. Улан-Удэ»
Муниципальное бюджетное дошкольное образовательное учреждение
Детский сад № 15 «Радуга» г. Улан-Удэ общеразвивающего вида
670018, Республика Бурятия, г. Улан-Удэ, пос. Аэропорт, дом № 33,
тел (факс): 8(3012)22-67-94, e-mail: mdouraduga15@mail.ru

Авторский проект: «Сотовый телефон»

- Автор: Чойжалсанова Арьяна, 7 лет.
- Подготовительная группа «Звездочки»
- МБДОУ детский сад № 15 «Радуга» г. Улан-Удэ.
- Республика Бурятия.
- Руководитель: Очирова А.А.



**Проблема:
Почему мама не разрешает
нам играть или смотреть
мультфильмы на телефоне.
Вместе с мамой и папой мы
решили узнать побольше о
мобильном телефоне**

ПЕРВЫЙ СОТОВЫЙ ТЕЛЕФОН

- История сотового телефона началась в 1947 году.
- 3 апреля 1973 года была смонтирована базовая станция.
- Испытания первого в мире мобильного телефона прошли 3 апреля 1973 года.



Два вида телефонной связи:

1) По проводам – проводная связь;

2) С помощью радио сигнала – мобильная связь

Телефон – это устройство связи которое передает речь на
большое расстояние

СТРЕМИТЕЛЬНОЕ РАЗВИТИЕ ТЕХНОЛОГИЙ

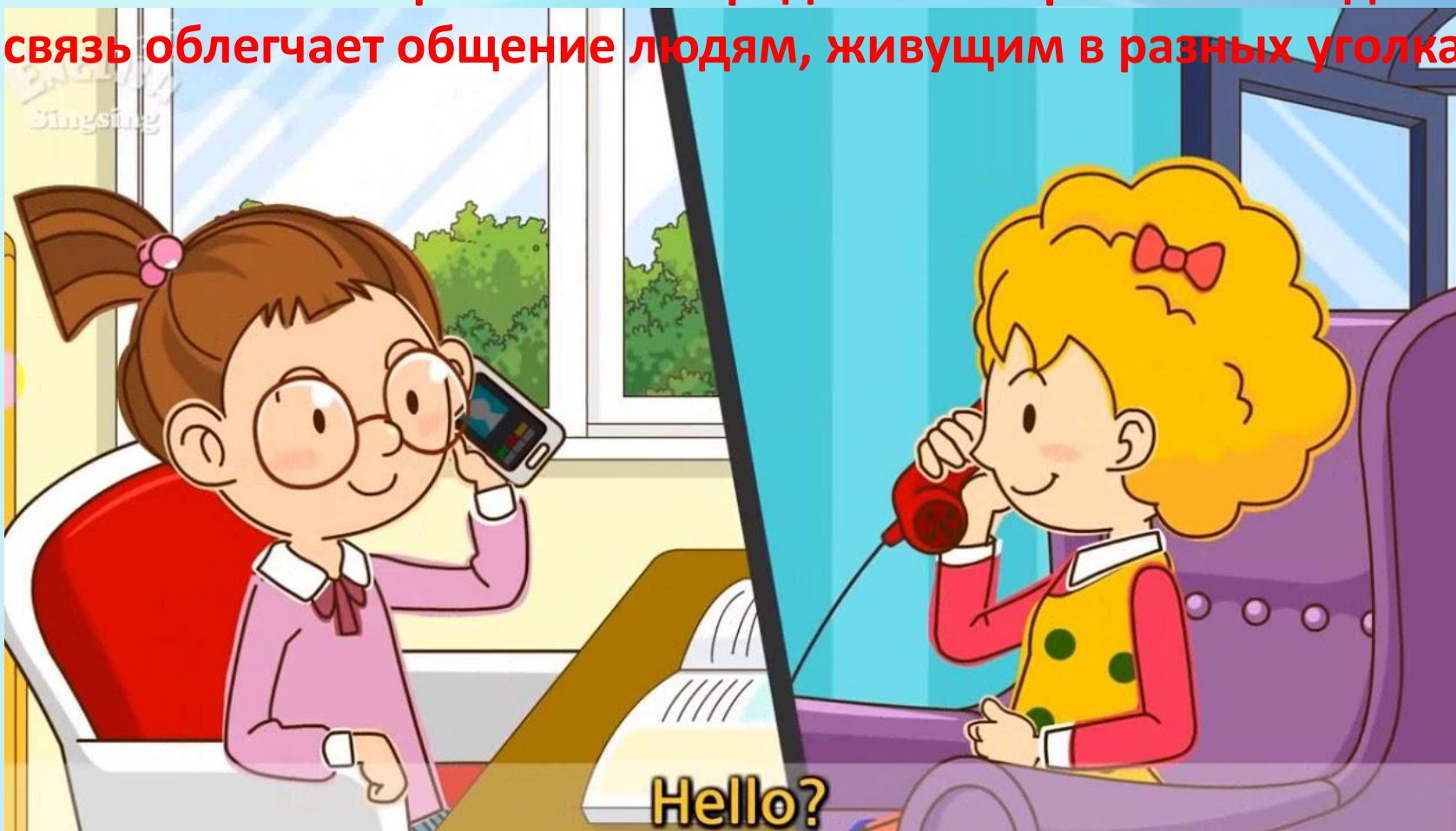




ПОЛЬЗА СОТОВОГО ТЕЛЕФОНА

ОБЩЕНИЕ МЕЖДУ СОБОЙ

Сегодня мобильные телефоны стали предметом первой необходимости.
Быстрая связь облегчает общение людям, живущим в разных уголках мира.



ЧЕРЕЗ КОСМИЧЕСКИЕ СПУТНИКИ ПЕРЕДАЮТСЯ СИГНАЛЫ



НЕГАТИВНОЕ ВЛИЯНИЕ НА ЗДОРОВЬЕ МОБИЛЬНЫХ ТЕЛЕФОНОВ

- Наибольший вред здоровью наносит электромагнитное излучение (ЭМИ) источником которого является антенна, встроенная в корпус мобильного телефона



ЭЛЕКТРОМАГНИТНЫЕ ИЗЛУЧЕНИЯ



ВРЕД СОТОВОГО ТЕЛЕФОНА

- **Воздействие на мозг**
- **Влияние на зрение**
- **Влияние на слух**
- **Влияние на сердце, кр**
- **Повышают риск ДТП**
- **Распространитель инфекции**



ВЛИЯЕТ НА МОЗГ

При использовании мобильного телефона наша голова целиком облучается.



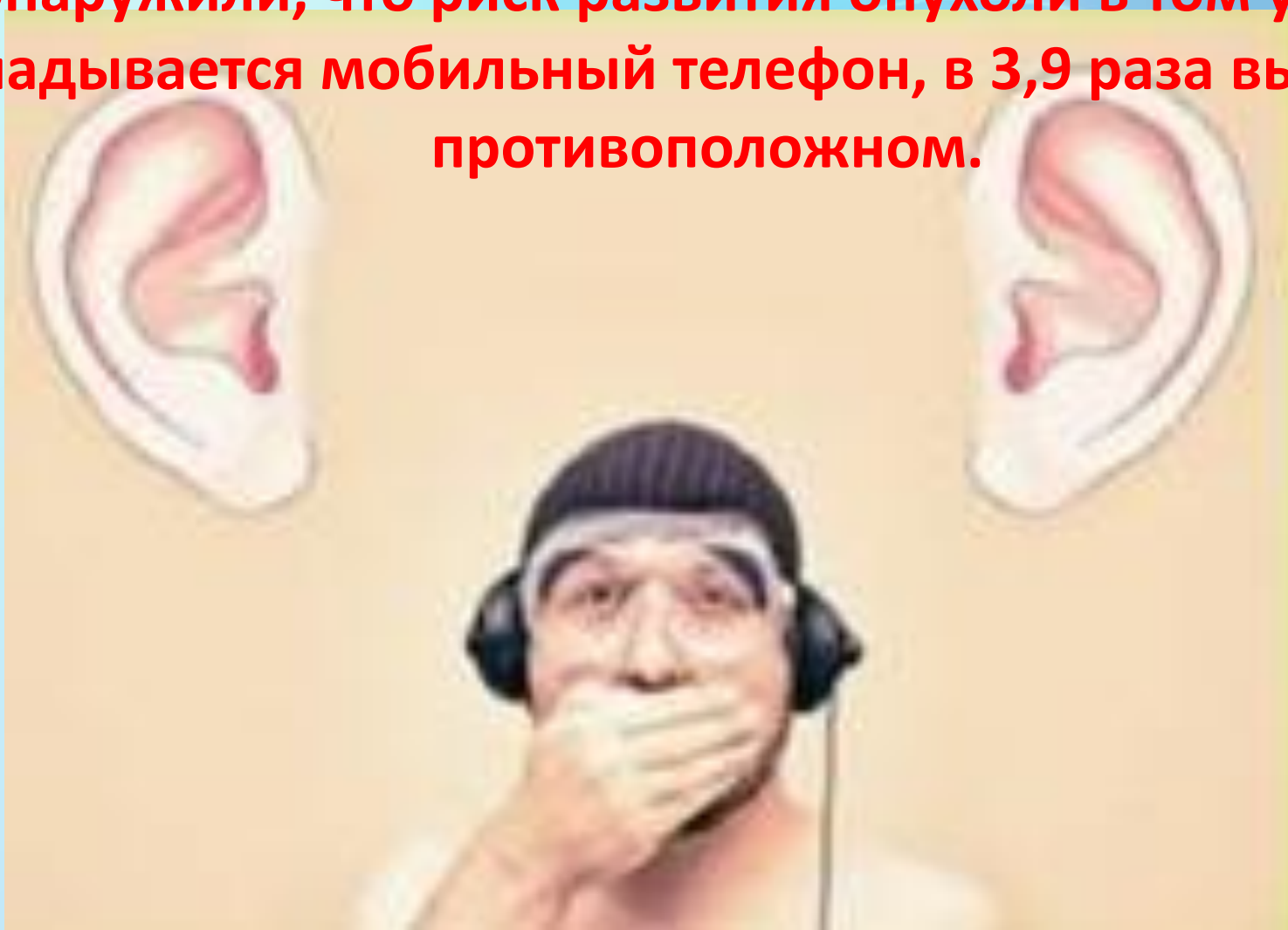
ВЛИЯЕТ НА ЗРЕНИЕ

Последние исследования по этому поводу показали, что достаточно двухчасового общения (подряд) в день с вашим мобильным другом, чтобы через год ваше зрение упало на 15% .

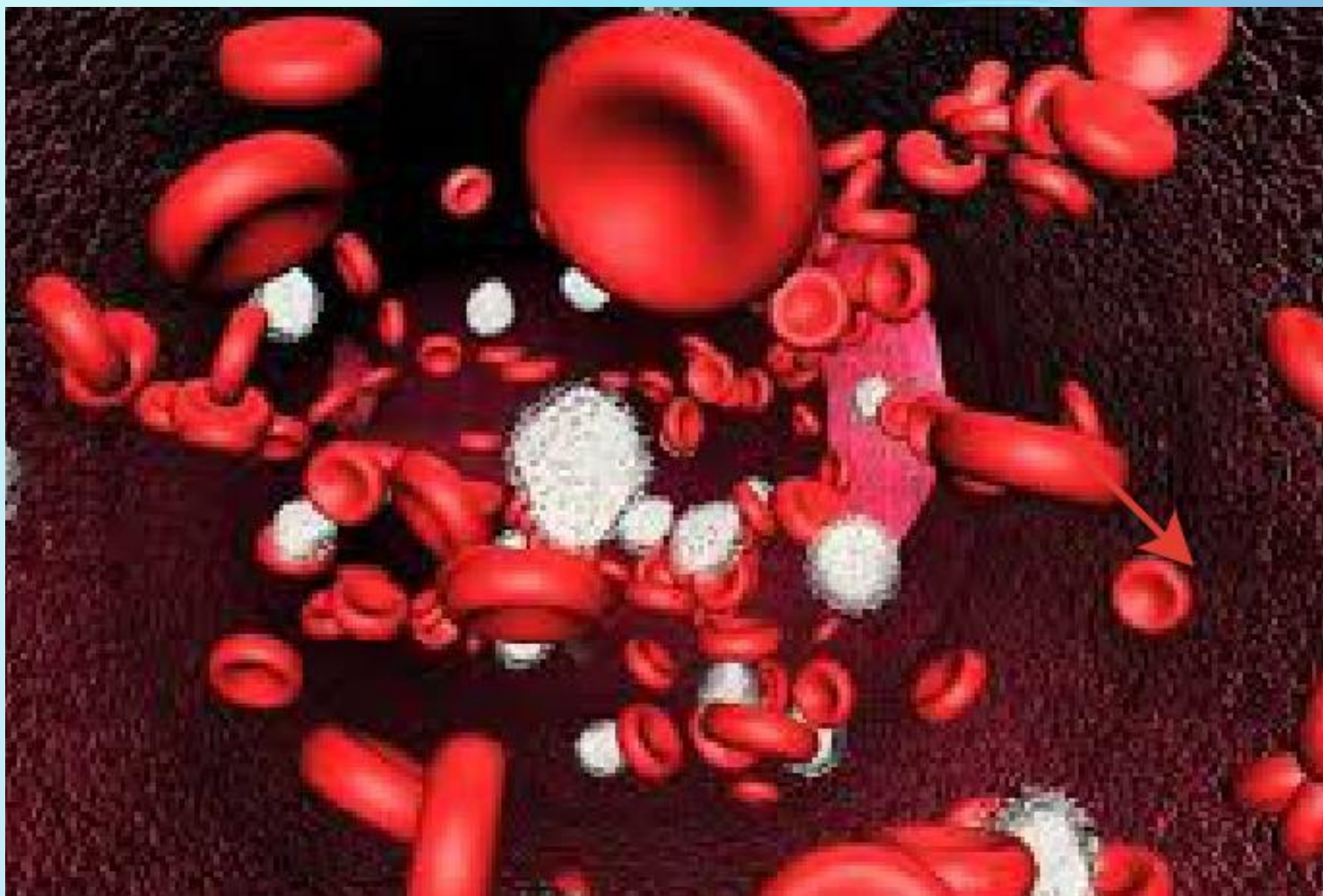


ВЛИЯЕТ НА СЛУХ

Ученые обнаружили, что риск развития опухоли в том ухе, к которому прикладывается мобильный телефон, в 3,9 раза выше, чем в противоположном.



ВЛИЯЕТ НА СЕРДЦЕ, КРОВЬ



ПОВЫШАЕТ РИСК ДТП

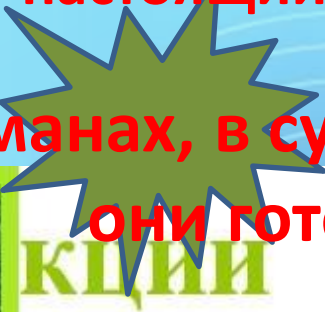
Общение по «мобильному» за рулем в 4 раза увеличивает ваши шансы попасть в аварию.



РАСПРОСТРАНЕНИЕ ИНФЕКЦИИ

Оказывается, наши мобильные телефоны – настоящий источник заразы.

Мы носим их с собой повсюду, в карманах, в сумках, держим в руках – и везде бактерий.



ДОКАЗАНО УЧЁНЫМИ



- **ВЫСОКИЙ РИСК РАКОВЫХ ЗАБОЛЕВАНИЙ**
- **ПОВРЕЖДЕНИЕ ДНК КЛЕТОК КРОВИ**
- **ПОРАЖЕНИЕ НЕРВНОЙ СИСТЕМЫ**
- **ЧАСТЫЕ ГОЛОВНЫЕ БОЛИ**
- **ПОВЫШЕННАЯ УТОМЛЯЕМОСТЬ**

ВЫВОДЫ МОЕГО ИССЛЕДОВАНИЯ

❖ Не разговаривайте по телефону больше двух минут в день



❖ Не носите телефон в карманах

❖ Прикладывайте к уху только после соединения с абонентом.

